



SE FORMER EN ...

Ressources Humaines

Credits photo - Shutterstock.com

Didier ETHEVE 

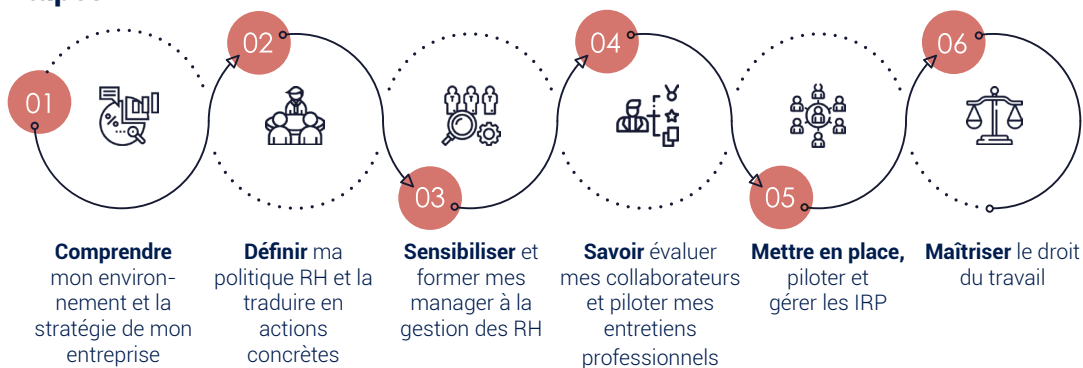
detheve@nfa-formations.com
06 74 44 99 70

Afin de **définir une politique RH** adaptée au contexte de votre entreprise, il est important de savoir définir et **mettre en oeuvre une organisation optimale** de vos équipes.

Dans quels cas :

- Je souhaite définir et mettre en oeuvre une politique RH adaptée à mes enjeux et mes moyens
- Je veux former et accompagner mes managers en matière de RH
- Mon entreprise est confrontée à une problématique de recrutement et/ou de fidélisation des collaborateurs, comment y faire face ?
- Je veux mettre en place un système d'entretien professionnel simple et efficace
- Je ne sais pas comment mettre en place des instances représentatives du personnel
- Je veux savoir piloter la gestion des IRP, quelles sont mes différentes obligations ?
- Je souhaite me former sur un ou plusieurs aspects du droit du travail

Etapes :



Le chemin le plus court de la formation à l'action